



Technology Beyond Expectations



Quem Somos



O Que Oferecemos



Recursos



Porquê Nós

Somos uma Sucursal do Grupo Sermec e a nossa sede está localizada na cidade do Porto (Portugal).
Temos mais de **60 anos de experiência** em manutenção e fabrico de componentes.

Os nossos principais clientes são empresas que atuam em diversas áreas de atividade, tais como:



Indústria
Metalúrgica



Biomassa



Indústria Eólica



Indústria
Alimentar



Construções
Metálicas



Cimenteiras



Refinarias



Indústria de
Papel



Indústria de cordas e
Redes





Quem Somos



O Que Oferecemos



Recursos



Porquê Nós

Serviços

- *Reparação, Manutenção e Recondicionamento de Multiplicadores;*
- *Transmissão de Potência, Veio Principal, Reparação de Alojamento de Rolamento, Reparação e Fabrico de Engrenagens;*
- *Serviços de Reparação Up-tower:*
 - *Mudanças de Lubrificantes;*
 - *Inspeção Visual Remota;*
 - *Grandes Corretivos;*
 - *Substituição de Rolamentos ou de Veio HSS e ISS*
- *Monitorização de Condição através de Análise de Vibrações;*
- *Reparação de Geradores:*
 - *Beneficiação de Veio;*
 - *Substituição de Rolamentos;*
- *Reparação de Yaw's;*
- *Reparação e Fabrico de Elementos Mecânicos*

Recursos Tecnológicos

- *Termografia;*
- *Alinhamento por Laser;*
- *Laser Cladding;*
- *Thermal Spray Coating – HVOF - LVOF*
- *Atmospheric Plasma Technology – PLASMA APT*
- *Inspeção Visual Remota;*
- *Digitalização e Laser Tracker - FARO*

Recursos Humanos

- *Engenharia Inversa;*
- *Equipa Multidisciplinar*
- *Técnicos e Engenheiros com Elevado Grau de Experiência e Conhecimento*

Reparação, Manutenção e Recondicionamento de Multiplicadores

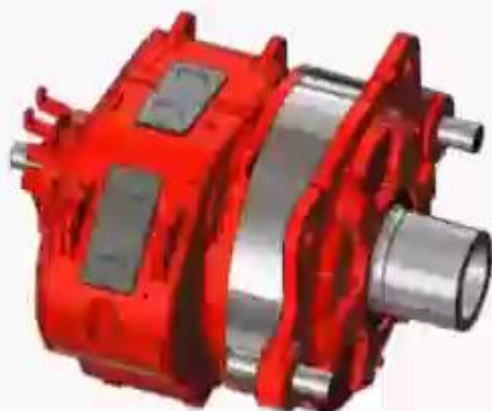
EXPERIÊNCIA

Multiplicadores Reparados

- **WINERGY PEAS 4280**
- **WINERGY PEAC 4280**
- **WINERGY PEAB 4407**
- **WINERGY PEAS 4285**
- **MOVENTAS PLH-310**
- **MOVENTAS PLH-312**
- **MOVENTAS PLH-1100**
- **MOVENTAS PLH-1400**
- **WINERGY PEAB 4375**
- **WINERGY PEAB 4390**
- **WINERGY PEAB 4395**
- **MOVENTAS PLH-400**
- **MOVENTAS PLH-308**
- **HANSEN EH802**
- **HANSEN EH552**
- **HANSEN EH553**
- **HANSEN EH804**
- **LOHMANN GPV 305**
- **LOHMANN GPV 306**
- **LOHMANN GPV442**
- **LOHMANN GPV 300.3331**
- **BOSCH REXROTH GPV 451S**
- **BOSCH REXROTH GPV 500**
- **BOSCH REXROTH GPV 300S**

Multiplicadores Comercializados

- **WIND POWER TRANSMISSIONS E-1600 - Eco80**
- **WIND POWER TRANSMISSIONS E-1600 - Eco74**





EXPERIÊNCIA

Transmissão de Potência, Veio Principal, Reparação de Alojamento de Rolamento, Reparação e Fabrico de Engrenagens



Fabrico e Reparação de Componentes Principais

Serviços de Reparação Up-tower

EXPERIÊNCIA

Inspeção Visual Remota



Mudanças de Lubrificantes



Grandes Corretivos



Substituição de Rolamentos
ou de Veio HSS e ISS

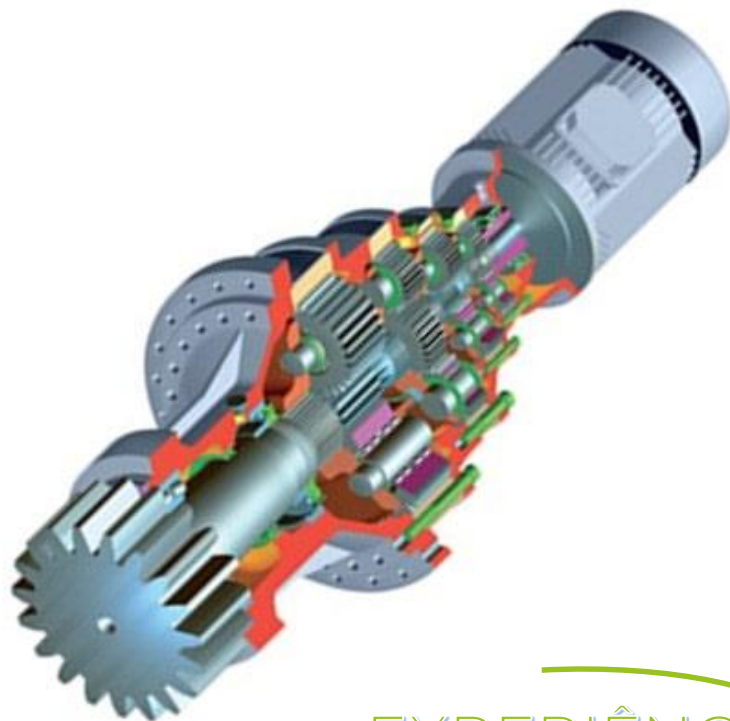


Reparação de Geradores

EXPERIÊNCIA



Reparação de Yaw's



EXPERIÊNCIA





Quem Somos



O que Oferecemos



Recursos



Porquê Nós



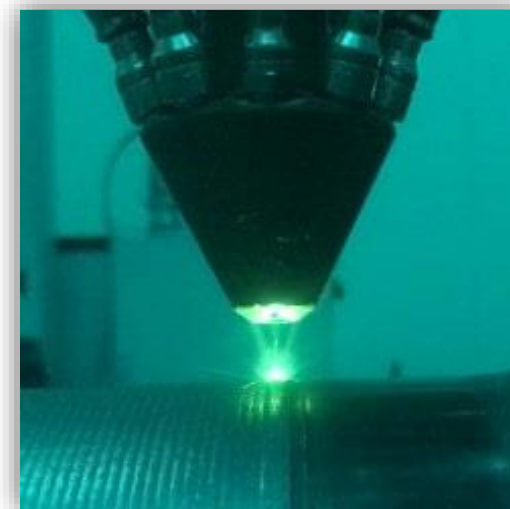
Área de Armazém
10.000 m²



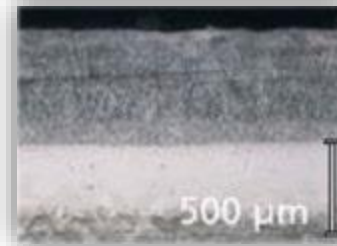
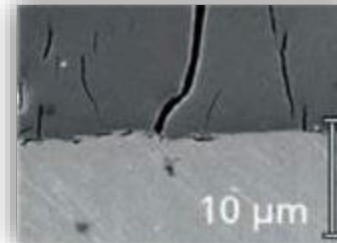
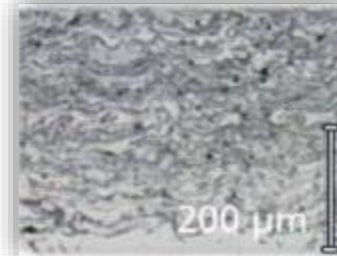
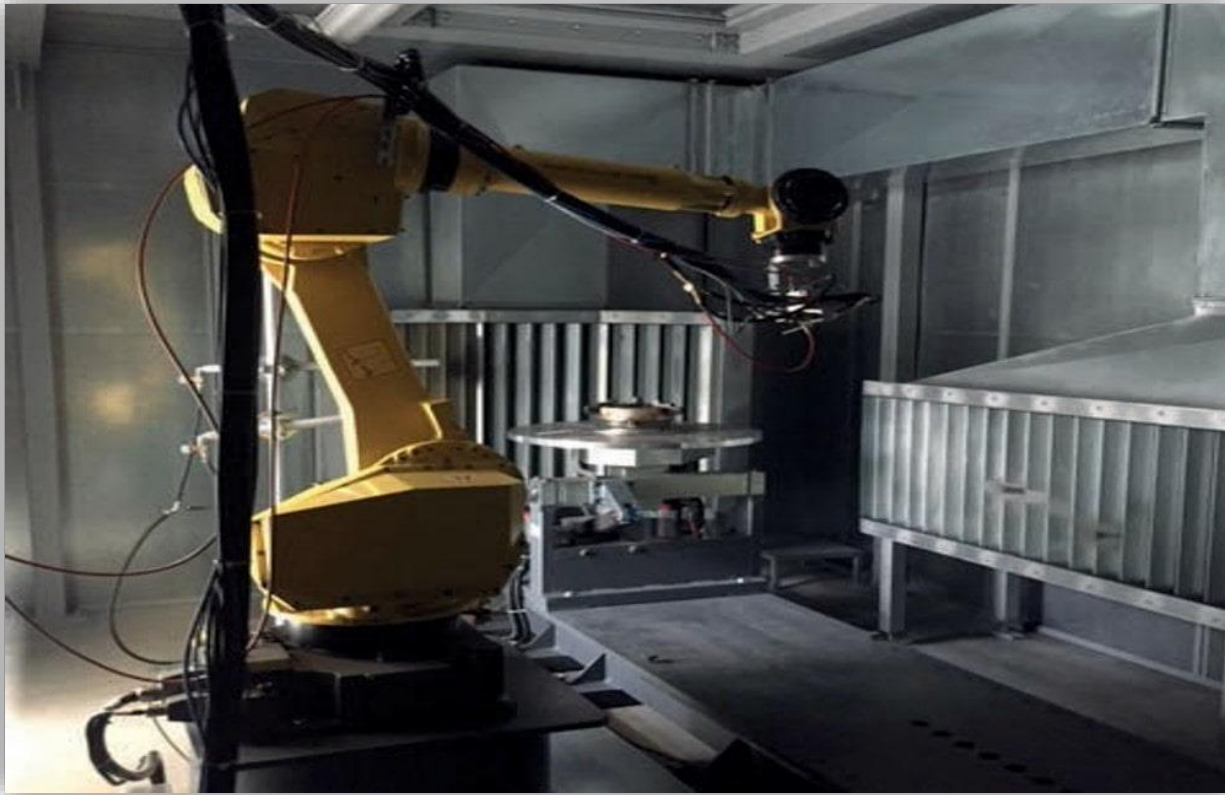
LOCALIZAÇÃO ESTRATÉGICA
MUNDIAL



Laser Cladding



HVOF (High Velocity Oxygen Fuel) and Plasma APT (Atmospheric Plasma Technology)



Thermal Spraying

❑ Fusão Mecânica

Electroplating

❑ Fusão

Laser Cladding

❑ Fusão Metalúrgica

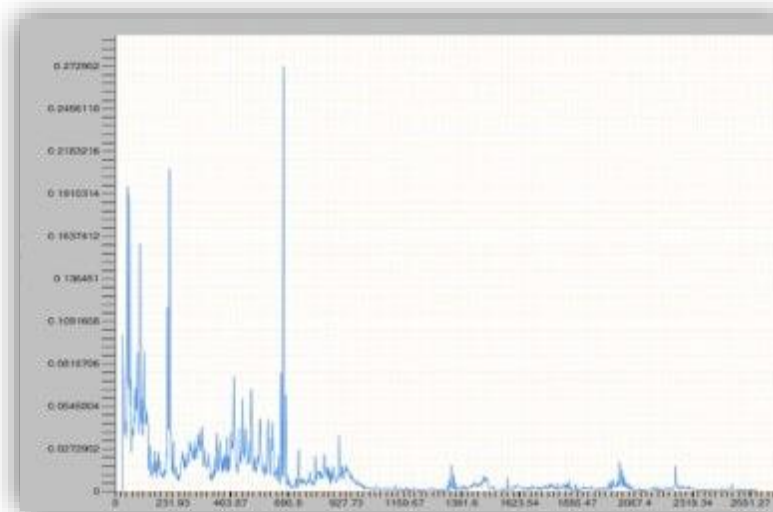
❑ ZTA (Zona Termicamente Afetada) > 5%

Banco de Ensaio (Carga Total)

- *Tempo de ensaio Personalizável;*
- *Rampa de Aceleração e Desaceleração Personalizável com início Automático após leitura de valores de limpeza e temperatura do lubrificante conforme a Norma ISO 4406;*
- *Registo de Temperatura & Vibrações (16 pontos em simultâneo);*
- *Registo De Potência Sonora;*
- *Pressão do Lubrificante Antes e Após o Filtro;*
- *Torque level on the gearbox (on time);*
- *Registo de Limpeza do Lubrificante;*
- *Ciclos de Carga Ajustáveis;*



Banco de ensaios para Multiplicadoras até 2,5 MW



Registo das Vibrações



Alinhamento por Laser



Controlo de Dimensões Tridimensional



Centros de Medição de Engrenagens



Termografia



Teste de Líquidos Penetrantes



Laser Tracker - Faro



Inspeção Visual Remota



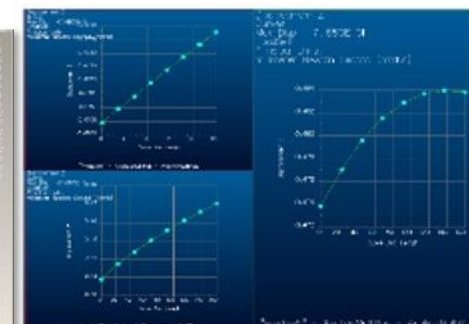
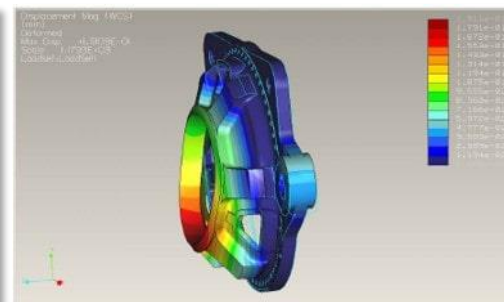
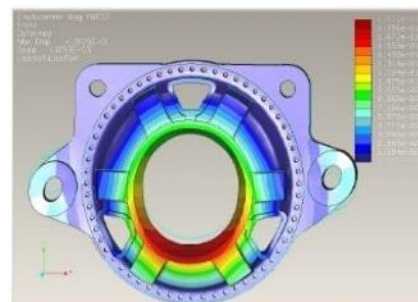
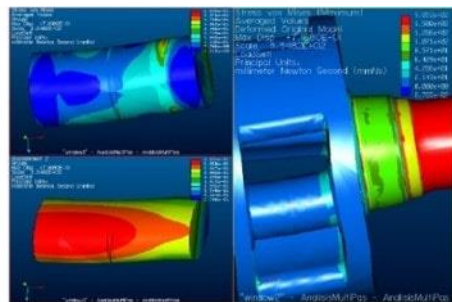
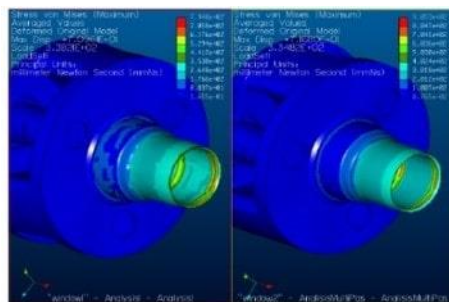
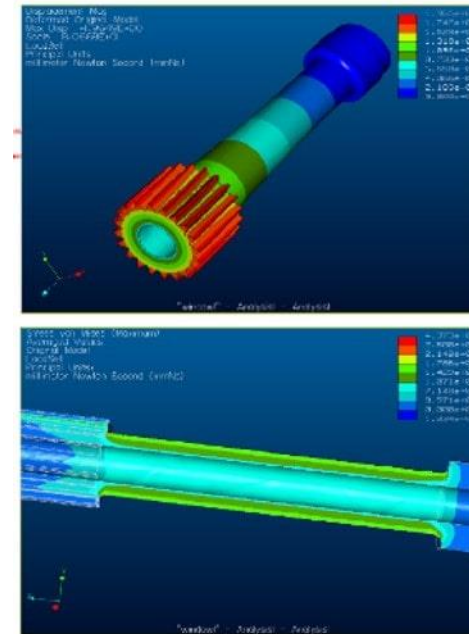
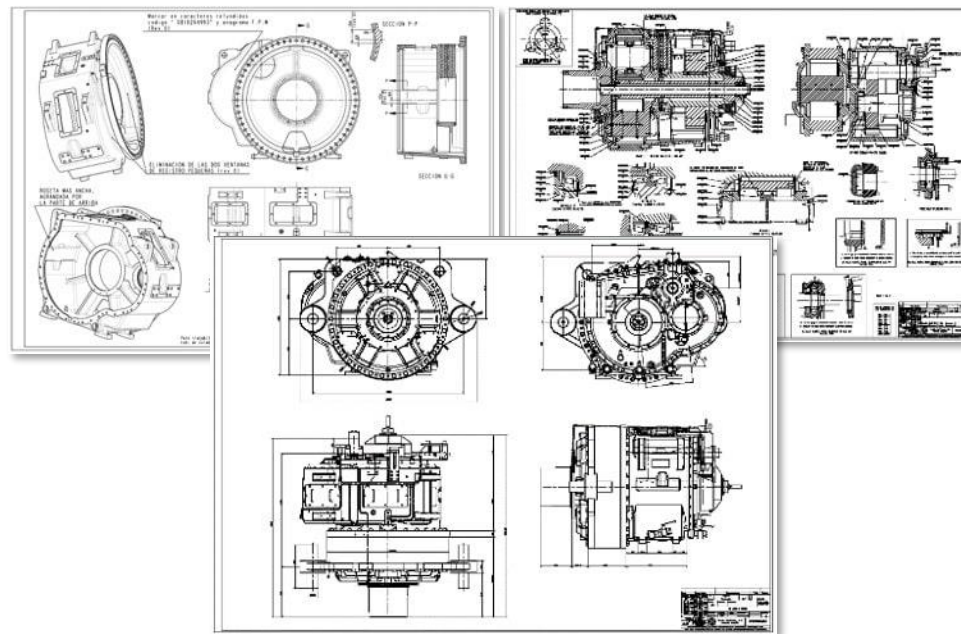
Magnetoscopia



Controlo Tridimensional Portátil

Engenharia Inversa

O nosso Departamento Técnico é constituído por Técnicos e Engenheiros com Elevado Grau de Experiência e Conhecimento no desenvolvimento de Multiplicadoras, Elementos Mecânicos de vários tipos, ferramentas especiais e estruturas metálicas (para construções e processos de fabricação).





Quem Somos



O que Oferecemos



Recursos



Porquê Nós



Experiência

**Instalações de Última
Geração**

Vasta Gama de Soluções

Capacidade

**Técnicos Altamente
Qualificados**

Engenharia Inversa



Obrigado pelo vosso tempo !